



evropský  
sociální  
fond v ČR



EVROPSKÁ UNIE



MINISTERSTVO ŠKOLSTVÍ,  
MLÁDEŽE A TĚLOVÝCHOVY



OP Vzdělávání  
pro konkurenceschopnost

INVESTICE DO ROZVOJE VZDĚLÁVÁNÍ

# ČESKÝ JAZYK

## 4.ročník

inovace a zkvalitnění výuky prostřednictvím ICT

## PODMĚT RODU STŘEDNÍHO A ŽENSKÉHO

pojmy podmět a přísudek, podmět rodu středního, podmět rodu ženského; procvičování shody  
přísudku s podmětem

vl.znak:ČJ II.

Autor:Mgr.Josef Dostál

2011

ZŠ Rokytnice v Orl. h.

# Co je to PODMĚT A PŘÍSUDEK?

=základní větné členy

=tvoří základní skladební dvojici



SI VEČER



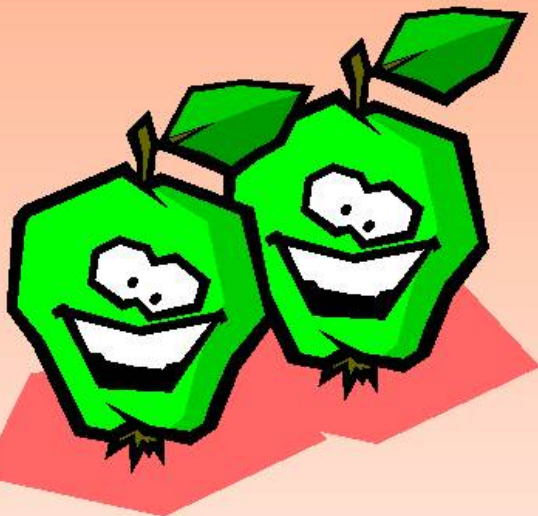
Děvčata si večer četla.

PODMĚT-na podmět se ptáme  
Kdo co?

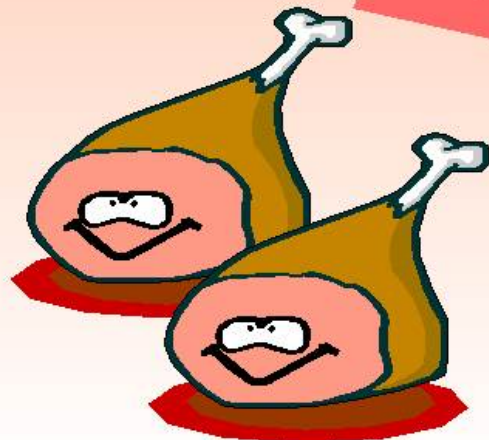
PŘÍSUDEK-na přísudek se ptáme  
Co dělá podmět?

-jestliže je podmět v množném čísle **STŘEDNÍHO RODU**,  
píšeme v přísudku v minulém čase **a!!!**

Zelená



se smála.

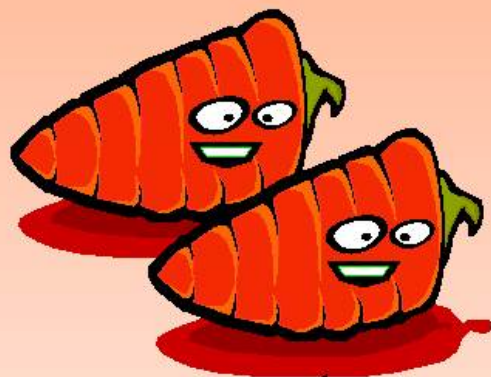


stehýnka ležela na

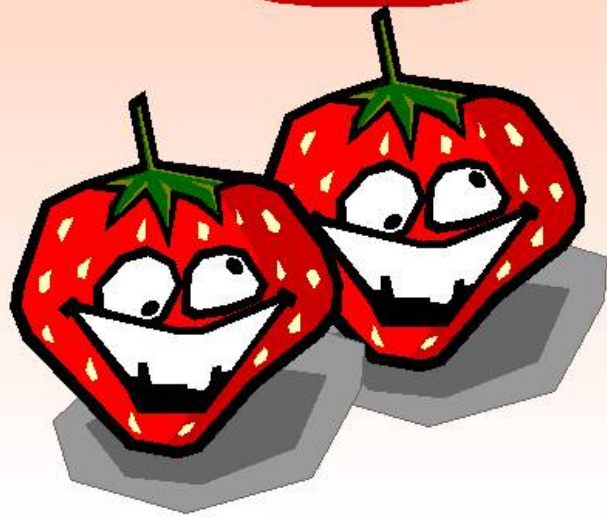




-jestliže je podmět v množném čísle **ŽENSKÉHO RODU**,  
píšeme v přísudku v minulém čase **y!!!**



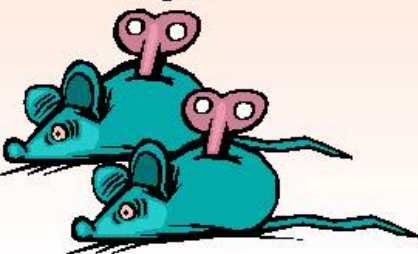
byly vytažené na záhoně.



již konečně dozrály.

Podle podmětu rozdělte koncovky, které by byly v přísudku:

a y



Podtrhněte ve větách podmět a do přísudku doplňte koncovku:

Polévky voněl.... na stole.



Ve váze byl.... květiny.

Na stromě rostl.... jablka.

Hrušky ležel.... na stole.

Na pouti se prodával.... buchty.

Miminka brečel.... v pokoji.





**Zakroužkujte správný tvar slovesa:**



**kuřata - zobala - zobaly**

**tašky - se nosila - se nosily**

**pole - se zorala - se zoraly**

**štěňata - štěkala - štěkaly**

**okurky - se krájela - se krájely**

**učitelky - učila - učily**

**květiny - kvetla - kvetly**

**Políčka, kam byste doplnili -a, označte zeleně. Políčka, kam byste doplnili -y, označte modře:**

<b>žáby kvákal..</b>	<b>pera psal..</b>	<b>děti křičel..</b>	<b>mléka se srazil..</b>	<b>nádobí se umyl..</b>
<b>moře šuměl..</b>	<b>kávy voněl..</b>	<b>vejce se uvařil..</b>	<b>čepice slušel..</b>	<b>světla zářil..</b>
<b>písmena se psal..</b>	<b>ukazovátka ukazoval..</b>	<b>vany se naplnil..</b>	<b>trička se vypral..</b>	<b>tužky se ořezal..</b>
<b>uši slyšel..</b>	<b>ruce bolel..</b>	<b>žárovky svítil..</b>	<b>ponožky se roztrhal..</b>	<b>kolečka se točil..</b>



Rozdělte jednotlivé podměty pod správný přísudek:

**STÁLA**

**STÁLY**

LEHÁTKA OVEČKY SLŮŇATA LAHVE PRASATA  
DVEŘE DÍVKY KOŤATA LAMPY KONVICE HLAVY  
OBRUČE MÁSLA ZVÍŘATA KNIHY SVÍČKY PERA

Opravte chyby nepozorného žáka:

SOUSEDNÍ STAVENÍ BYLY ZDEVASTOVÁNY. KVĚTI-  
NY KRÁSNĚ VONĚLI VE VÁZE. HNÍZDA POD STŘE-  
CHOU ZŮSTALY OPUŠTĚNÉ. OPICE SE OPIČILI PO  
ZÝRAJÍCÍCH LIDECH. NAŠEMU CHOVAATELY SE  
VČERA VILÍHLÝ KUŘATA.

